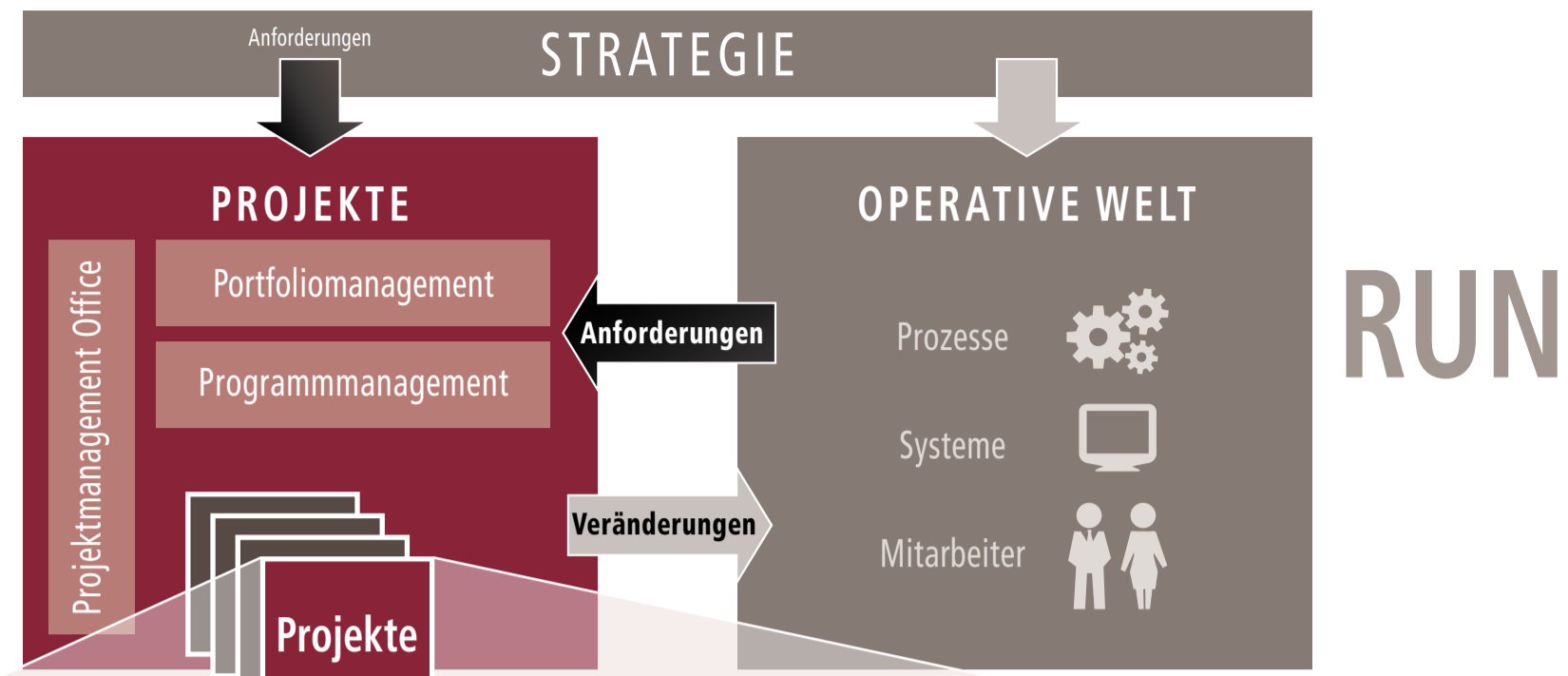
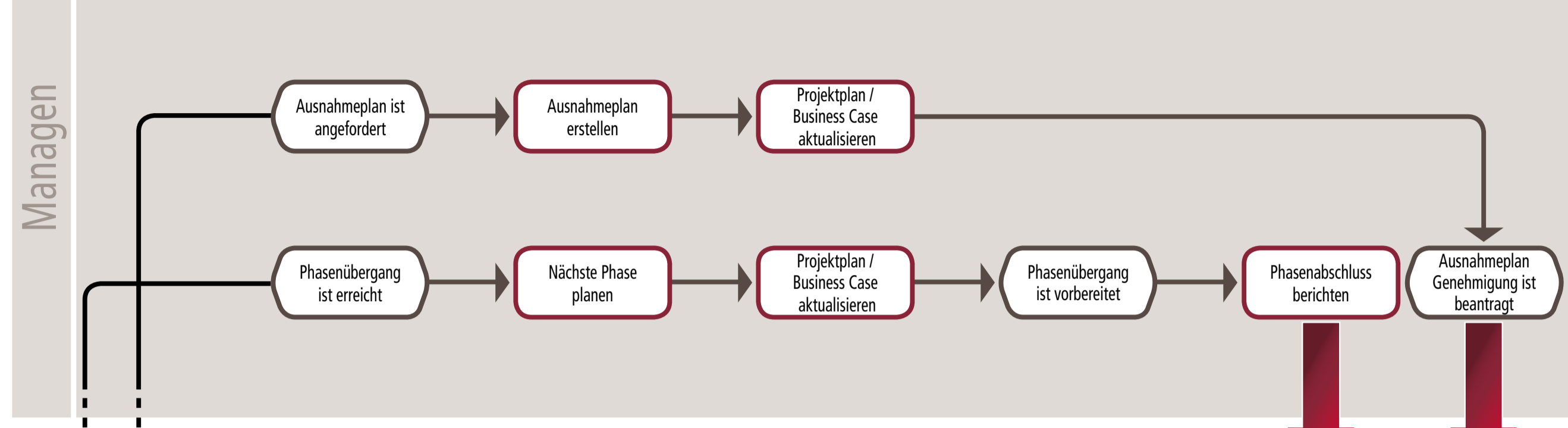


CHANGE



Phasenübergang managen

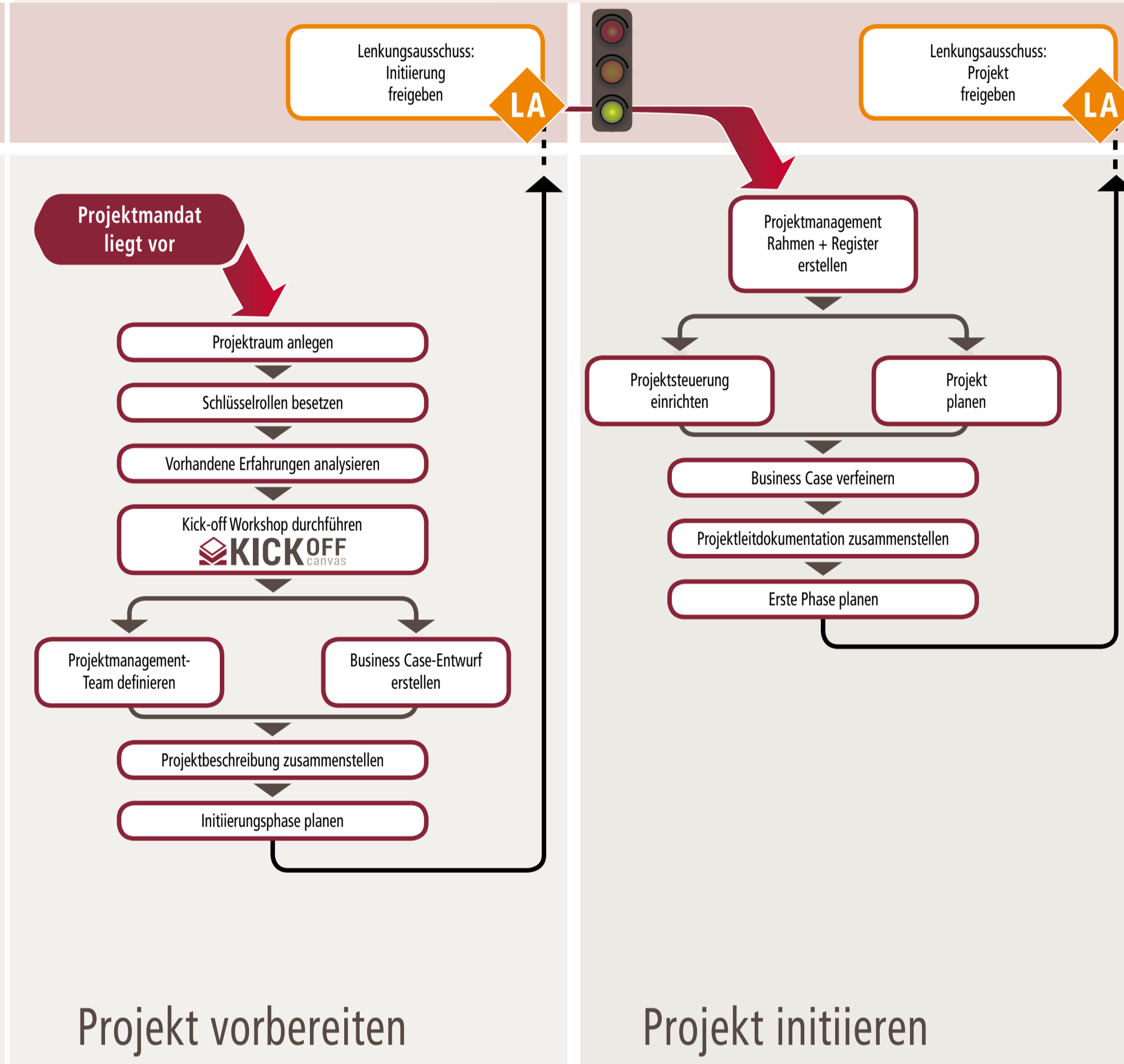


Grundprinzipien von flowPM (basierend auf PRINCE2®)

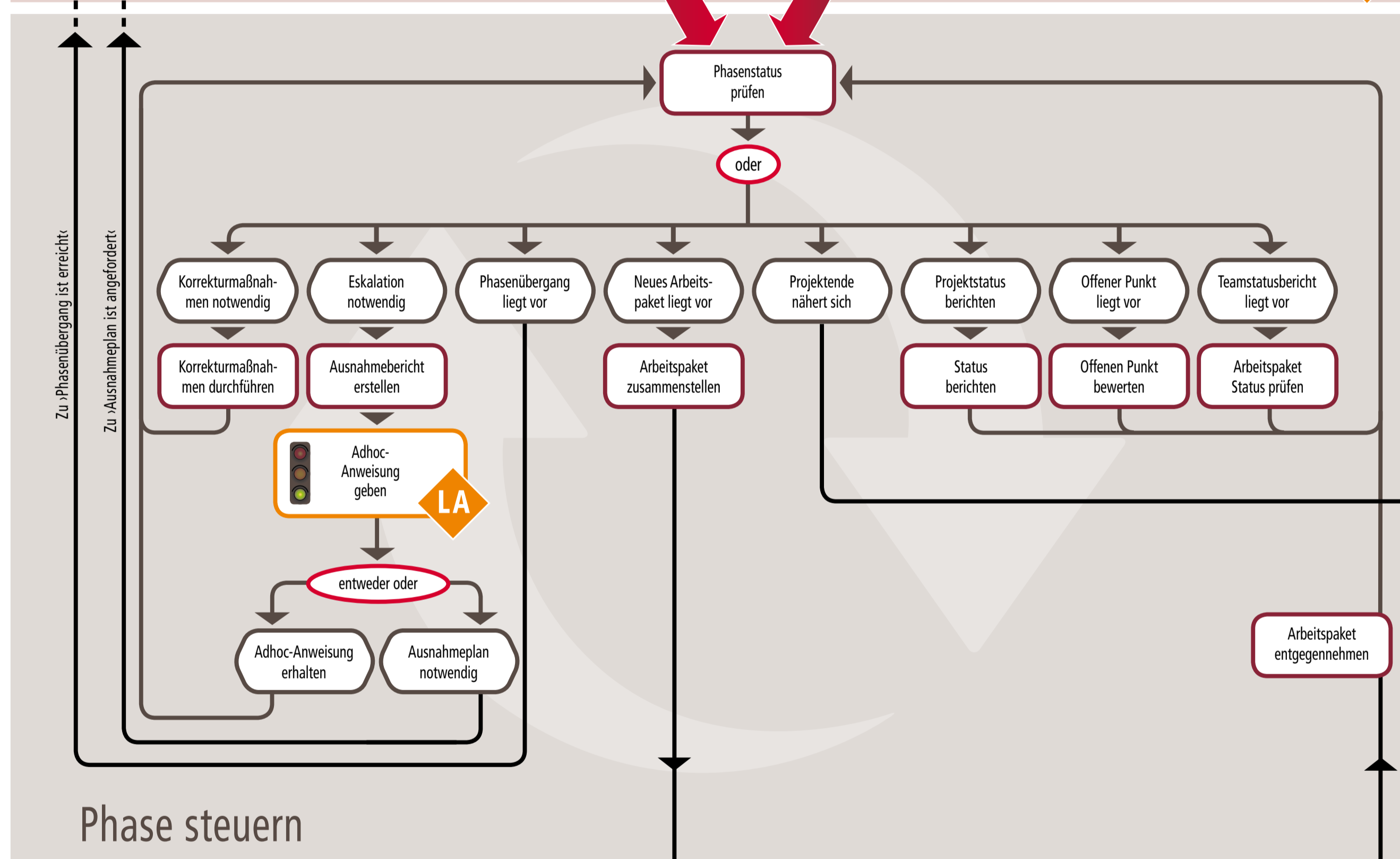
1. Fortlaufende geschäftliche Rechtfertigung
2. Lernen aus Erfahrung
3. Definierte Rollen und Verantwortlichkeiten
4. Steuern über Managementphasen
5. Steuern nach dem Ausnahmeprinzip
6. Produktorientierung
7. Anpassen an die Projektumgebung

Lenken

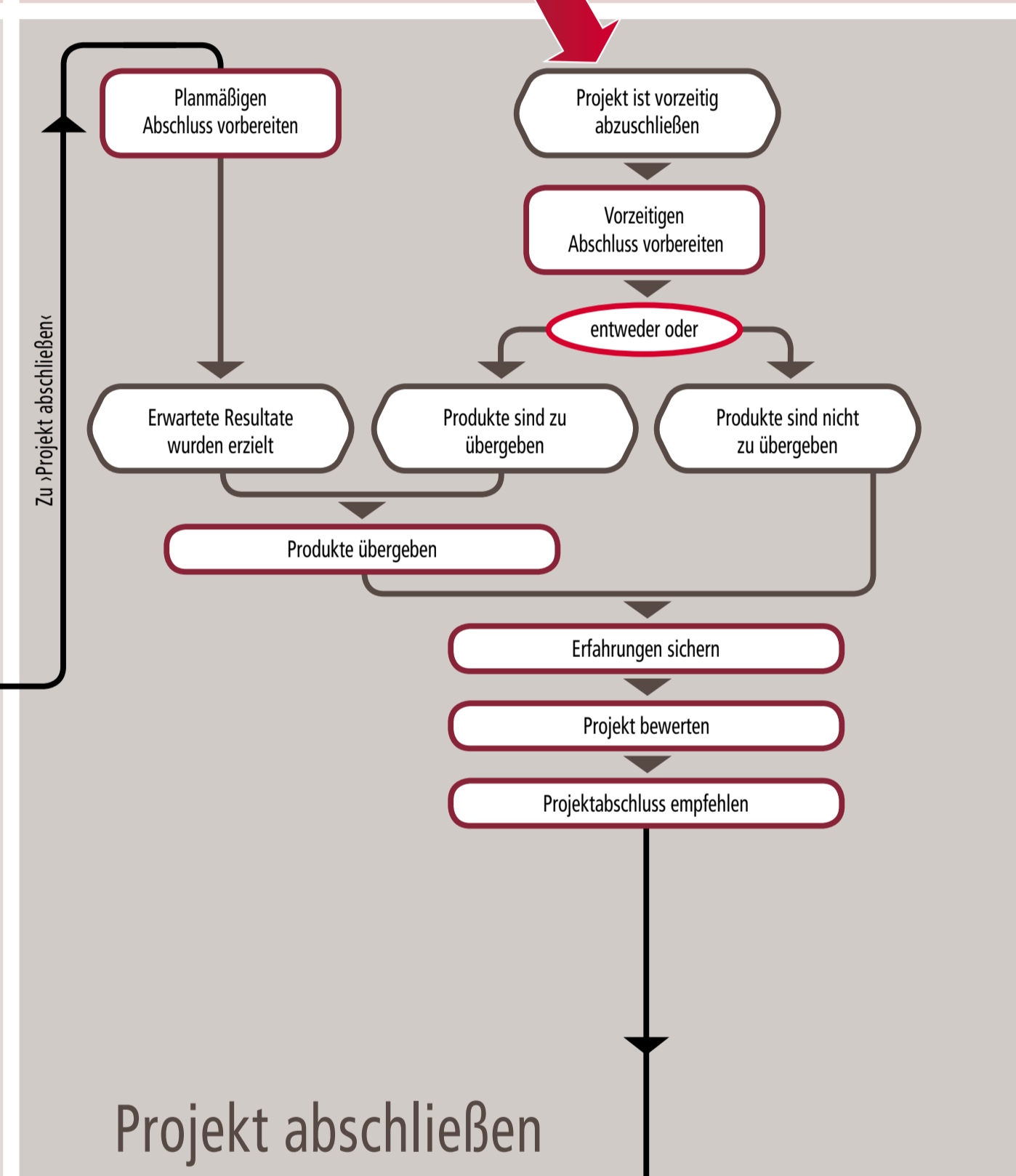
Managen



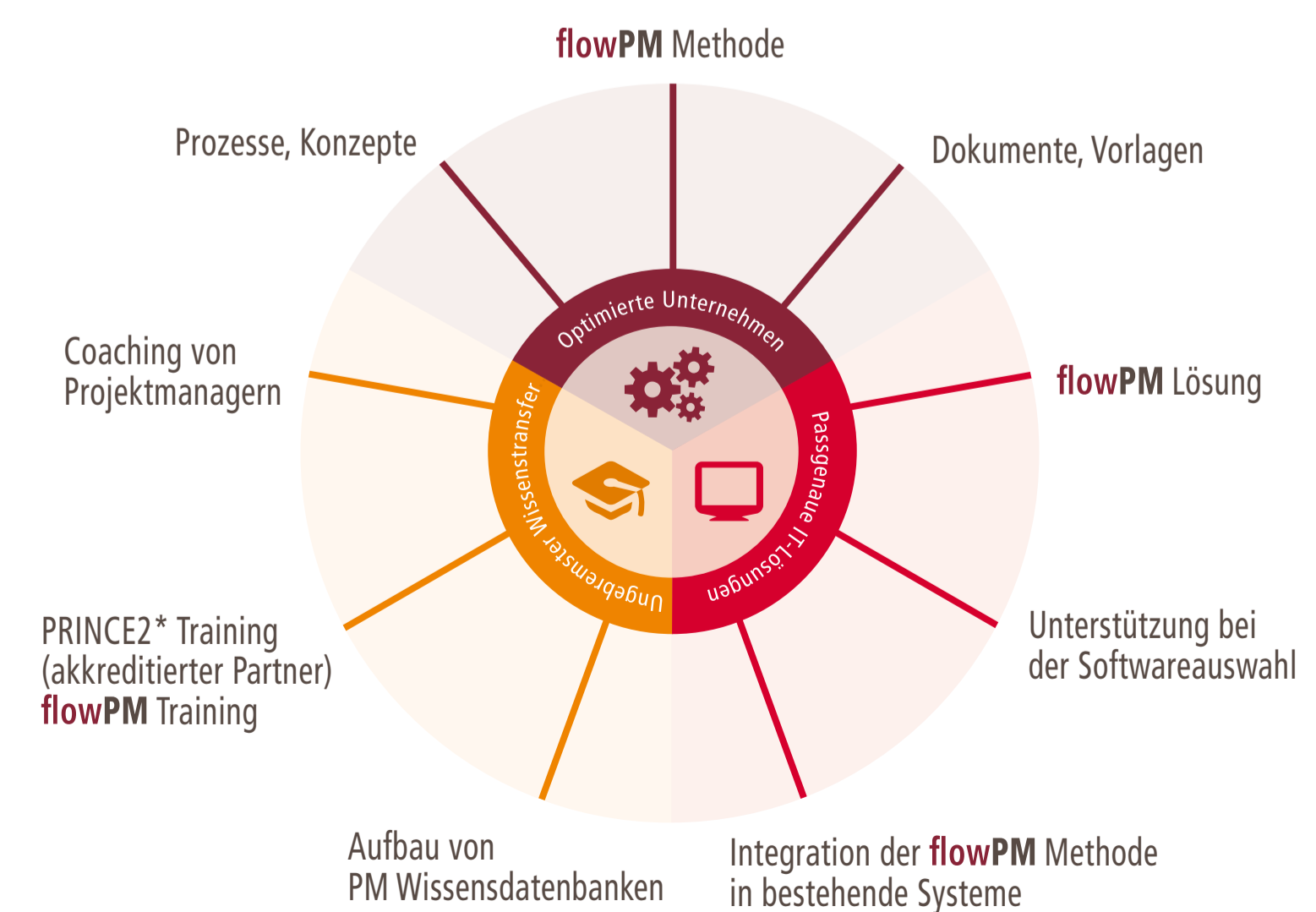
Managen



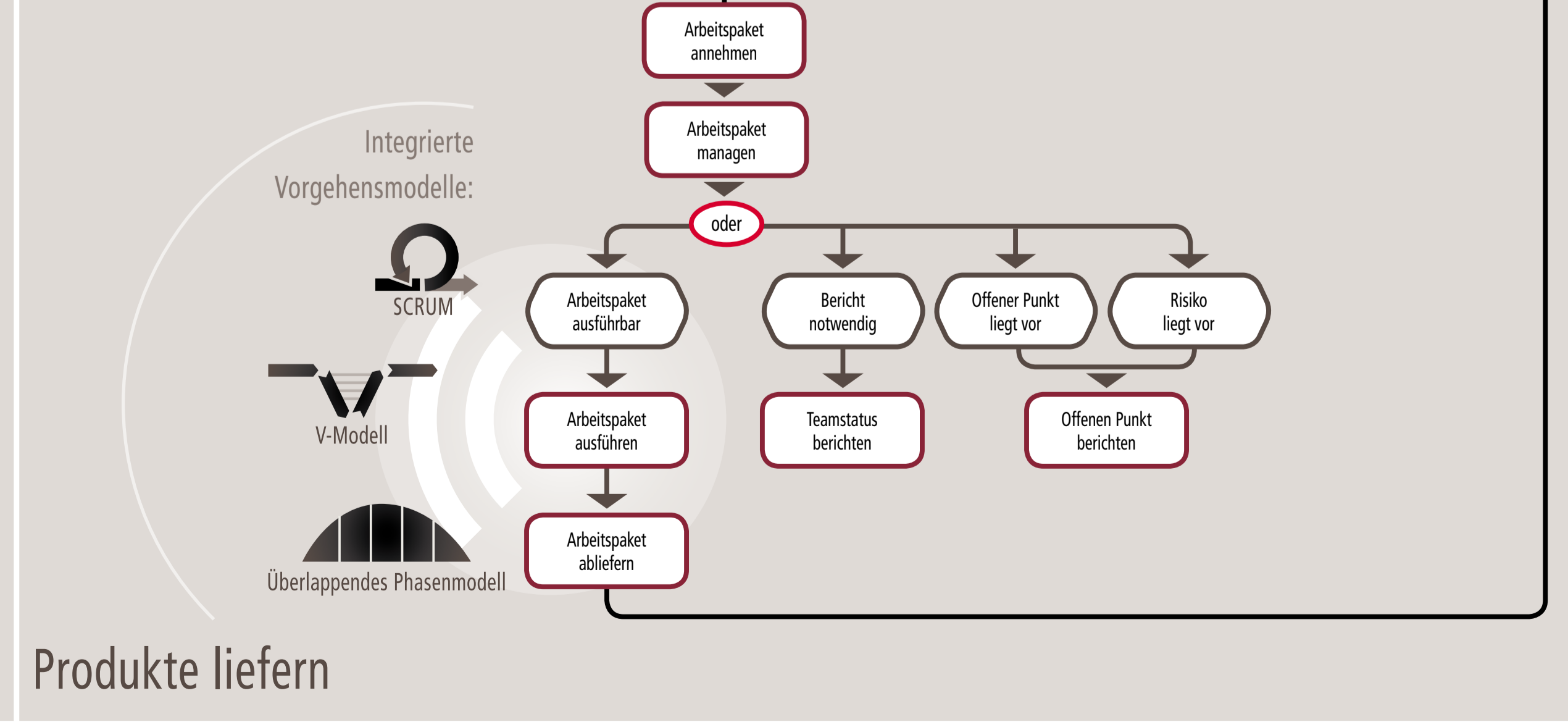
Lenken



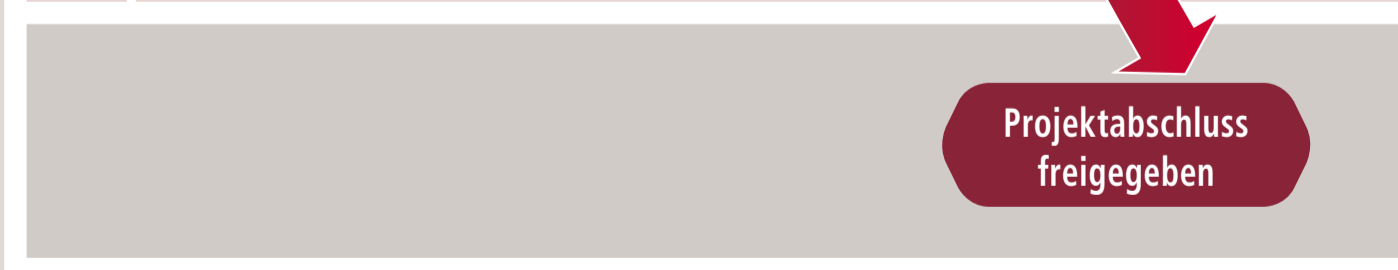
Die UWS als ganzheitlicher Partner für ein erfolgreiches Projektmanagement!



Liefern



Lenken



Die flowPM Methode basiert auf dem weltweiten Best Practice Ansatz PRINCE2®
* PRINCE2 is a registered Trade Mark of AXELOS Limited. Further information under www.axelos.com and www.uw-s.com

Das **flowPM** Modell ist in unserer BPM-Software Nautilus abgebildet und kann in bestehende sowie neue Systeme integriert werden.

UWS BUSINESS SOLUTIONS
UWS Business Solutions GmbH
Stadtlanfert 7, 33106 Paderborn
E-Mail: info@uw-s.com